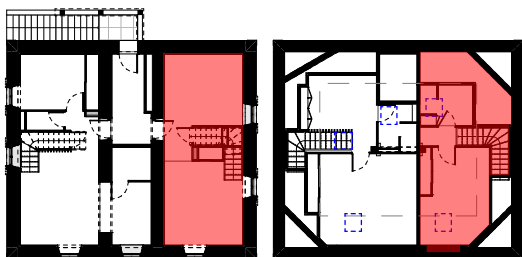


MAISON "ETXEHERRIA"

Le hameau d'Etxave - 64780 SAINT MARTIN D'ARROSSA



R+1

R+2

R+1 / R+2	3	T2
TABEAU DES SURFACES (en m ²) <i>y compris placards</i>		

Cuisine	13,11	
Séjour	<i>y compris placards</i> 19,06	
	32,17 m²	
<hr/>		
Ch 1	<i>y compris placards</i> 9,05	(15,33)
SdE	5,02	
palier	1,61	
	15,68 m²	

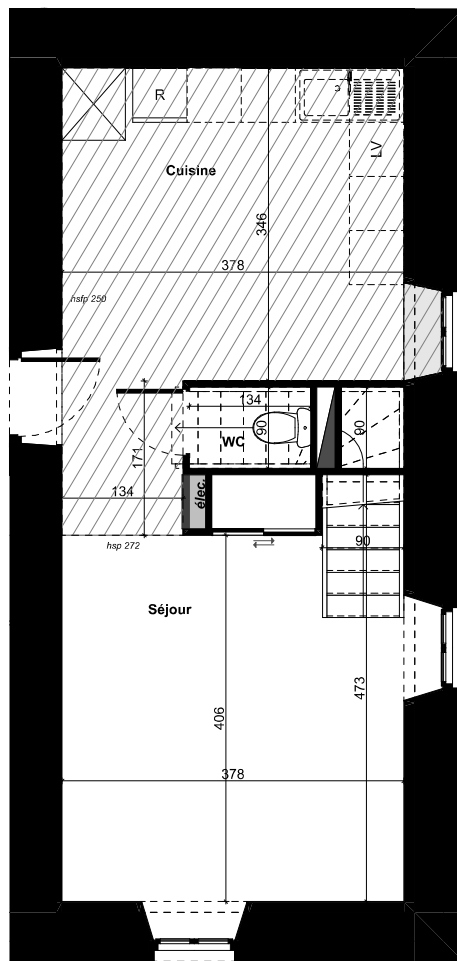
SURFACE HABITABLE 47,85 m²

DATE	MODIFICATIONS	INDICE
04/05/2021	initial	A
08/06/2021	mise à jour commentaires MOA	B
28/06/2022	mise à jour plans définitifs	C

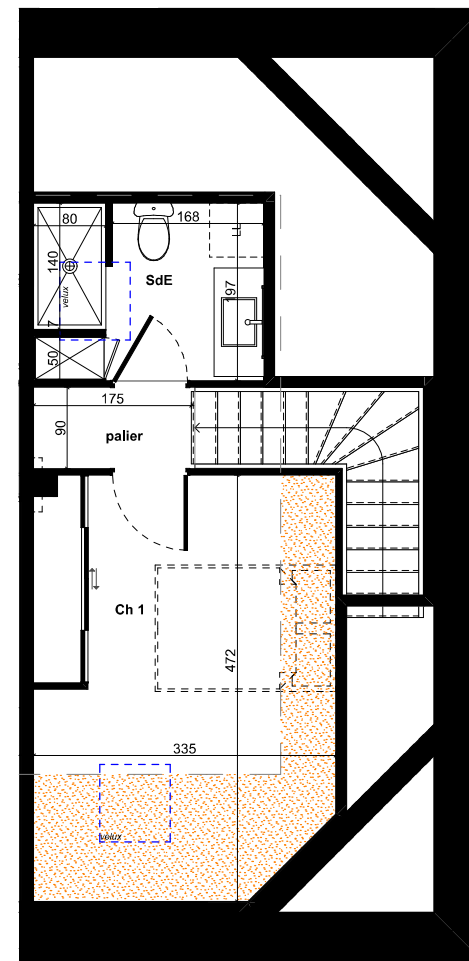
LEGENDE

	Chaudière		Fenêtre de toit
	Volet battant		Tableau électrique
	Faux plafond et soffite		allège pleine
	Gaine		surface mansardée hauteur < 1m80

ARCHITECTES : ALAMAN MACDONALD



R+1



R+2

NOTA : DES MODIFICATIONS SONT SUSCEPTIBLES D'ETRE APORTEES EN FONCTION DES NECESSITES TECHNIQUES OU REGLEMENTAIRES DE LA REALISATION, TANT EN CE QUI CONCERNE LES DIMENSIONS LIBRES QUE L'EQUIPEMENT. LES INDICATIONS DE CE PLAN SONT ESSENTIELLES MAIS PREVISIONNELLES. LES SURFACES INDIQUEES SONT APPROXIMATIVES AU SENS DE L'ARTICLE L261-13 ET R261-25 DU CCH. LES RETOMBES, FAUX-PLAFONDS, SOFFITES, CANALISATIONS, GAINES, RADIATEURS AINSI QUE L'EMPLACEMENT DES EQUIPEMENT, SONT FIGURES A TITRE INDICATIF. LES PLANTATIONS EVENTUELLES NE SONT PAS CONTRACTUELLES.

L'EQUIPEMENT ELECTROMENAGER ET MOBILIER INDIQUE SUR LE PLAN N'EST PAS FOURNI.
- LES SURFACES DU TABLEAU DE SURFACE COMPRENNENT LES PLACARDS
- FINITIONS SOLS INTERIEURS & TERRASSES : SE REPORTER AUX NOTICES DESCRIPTIVES